



MEMORIA ANUAL 2023

CONTENIDO

01

INTRODUCCIÓN

02

NUESTROS
SERVICIOS

03

REUTILIZACIÓN
RESTAURACIÓN
Y RECICLAJE

04

EMAÚS EN
CIFRAS

05

INTERVENCIÓN
SOCIAL

06

EN 2023....

INTRODUCCIÓN

La memoria que se presenta a continuación tratará de expresar con palabras y datos lo acontecido a lo largo de 2023 en Emaús Bilbao, en términos de impacto social, medioambiental y económico.

Contarlo y vivirlo son cosas muy diferentes, por eso nos gustaría introducir esta memoria contando lo verdaderamente importante de lo que hacemos, más allá de las recogidas, ventas y acompañamiento social.

La elaboración de una memoria es un momento significativo, un momento para reflexionar y celebrar.

Es el momento de reconocer el impacto social y económico de nuestro trabajo, y de expresar nuestro profundo agradecimiento a todas las personas que han respaldado este proyecto. Ya sea a través de la adquisición de nuestros servicios o productos, mediante donaciones que enriquecen nuestras existencias comerciales, o a las entidades colaboradoras que nos brindan su apoyo continuo; a todas y cada una de ellas, les debemos un sincero agradecimiento.



INTRODUCCIÓN

También queremos poner en valor a nuestro equipo de trabajo, cuyo compromiso y dedicación son fundamentales para la sostenibilidad de este proyecto.

En las siguientes páginas, compartiremos el trabajo realizado por Emaús Bilbao a lo largo del 2023. Ha sido un año notable tanto en términos de crecimiento como en el impacto social que hemos logrado generar. Para una organización como la nuestra, que nació con la misión de luchar contra las desigualdades y promover la justicia social, este año ha sido especialmente gratificante. Cerramos otro año con resultados financieros positivos, lo que nos permite seguir expandiendo nuestras actividades en la generación de empleo, la formación y la implementación de acciones concretas en la lucha contra las desigualdades.



Hemos sido partícipes de diversas actividades destacadas a lo largo del año. Participamos en el encuentro de alianzas por las migraciones en Lisboa, donde defendimos fervientemente el derecho humano a la libre circulación y a elegir dónde vivir. También concluimos nuestro mandato de seis años en el Consejo de Administración de EMAÚS Internacional, una experiencia inolvidable que culminó con la acogida de más de 40 personas procedentes de todo el mundo en Bilbao. Durante casi una semana, compartimos reflexiones sobre solidaridad internacional, justicia social, justicia climática y colaboración, dejándonos con recuerdos imborrables

INTRODUCCIÓN



En octubre del mismo año, recibimos el Premio Lucie Coutaz, otorgado por el Consejo de Administración de Emaús Europa en su Asamblea, en reconocimiento a nuestra incansable lucha por la igualdad de las mujeres.

El 2023 fue un año intenso y sumamente productivo, un año de arduo trabajo, pero también de gratificación en todos los sentidos.

Estamos profundamente orgulloso/as de lo que hemos logrado juntos/as, y estamos ansiosos/as por continuar trabajando a lo largo del año que se nos presenta, poniendo nuestro granito de arena en la construcción un mundo más sostenible, justo, equitativo y solidario para todos y para todas, sobre todo para todas.

¡Gracias por ser parte de este viaje con nosotras/os !



NUESTROS SERVICIOS



TIENDAS

Comercio de venta al público de enseres para su reutilización y reducción de residuos.

Disponemos de tiendas en Getxo, Bilbao y Vitoria. Venta de diferentes enseres; ropa y calzado, mobiliario, menaje, libros, cómics, dvd's, cd's, discos de vinilo..

SERVICIO DE RECOGIDA

Servicio recogida, transporte y gestión de residuos sólidos urbanos.

Contratos públicos con la mancomunidad de Enkarterri y el Ayuntamiento de Santurtzi y Vitoria.

Servicio privado de recogida domiciliaria, previa valoración en Bizkaia



NUESTROS SERVICIOS



SERVICIOS MEDIOAMBIENTALES
Centro de tratamiento para la reutilización.
Servicios de gestión de puntos limpios.

INTERVENCION SOCIAL

Servicios de acompañamiento en la inclusión sociolaboral.
Servicios de acompañamiento a colectivos muy vulnerables.
Servicios de formación.



emausne



REUTILIZACIÓN, RESTAURACIÓN Y RECICLAJE



En Emaús y mediante los diferentes servicios, recogemos y tratamos textil, libros, mobiliario, objetos domésticos, y aparatos eléctricos.

En el centro de recuperación, y mediante los talleres pre-laborales, posibilitamos que todos los objetos que llegan vuelvan a tener una segunda vida.



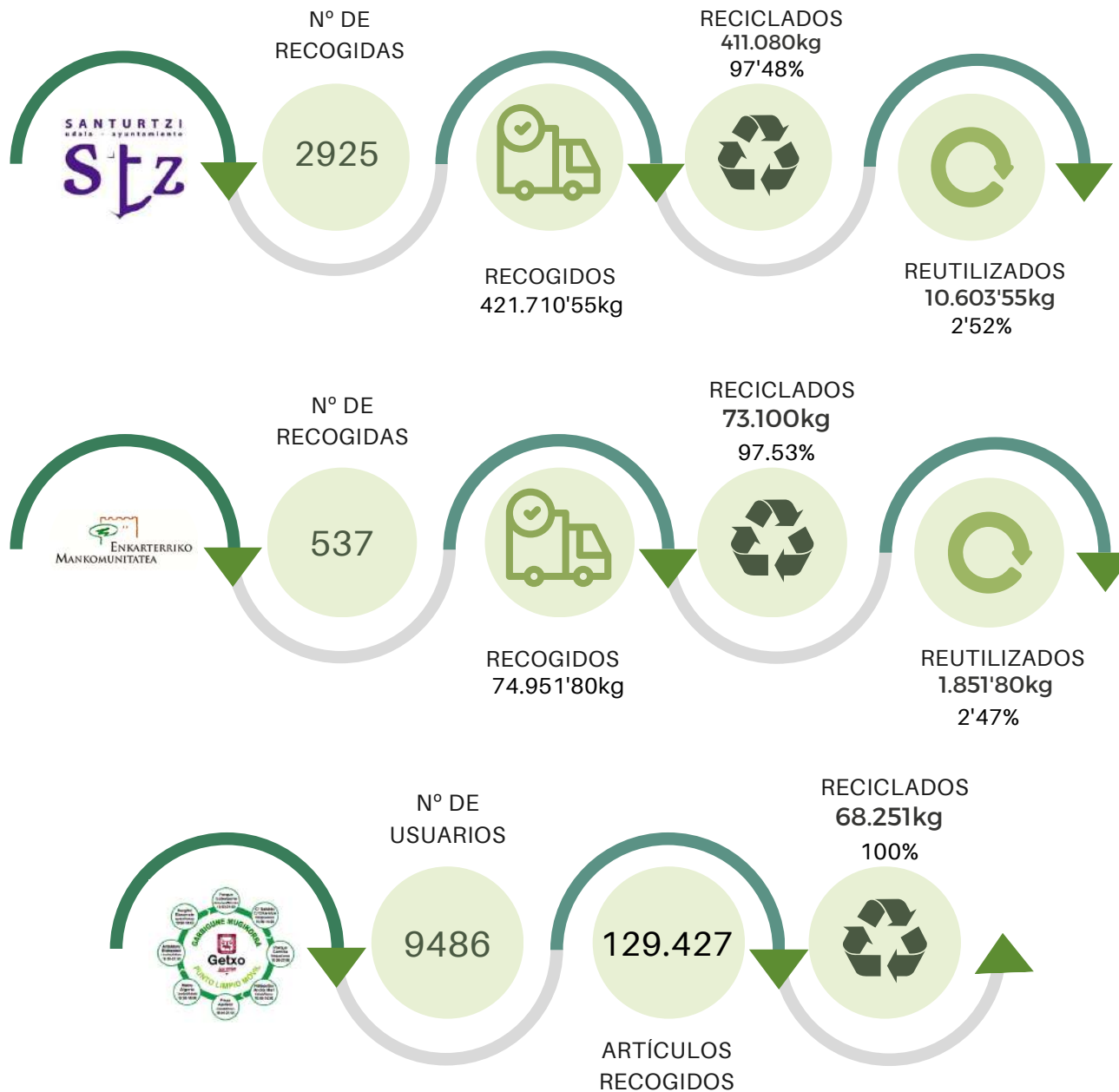
Mediante la clasificación manual, preparación para la reutilización: comprobar, limpiar y/o reparar los objetos desechados potenciamos que todo lo recogido pueda ser reutilizado por otras personas.

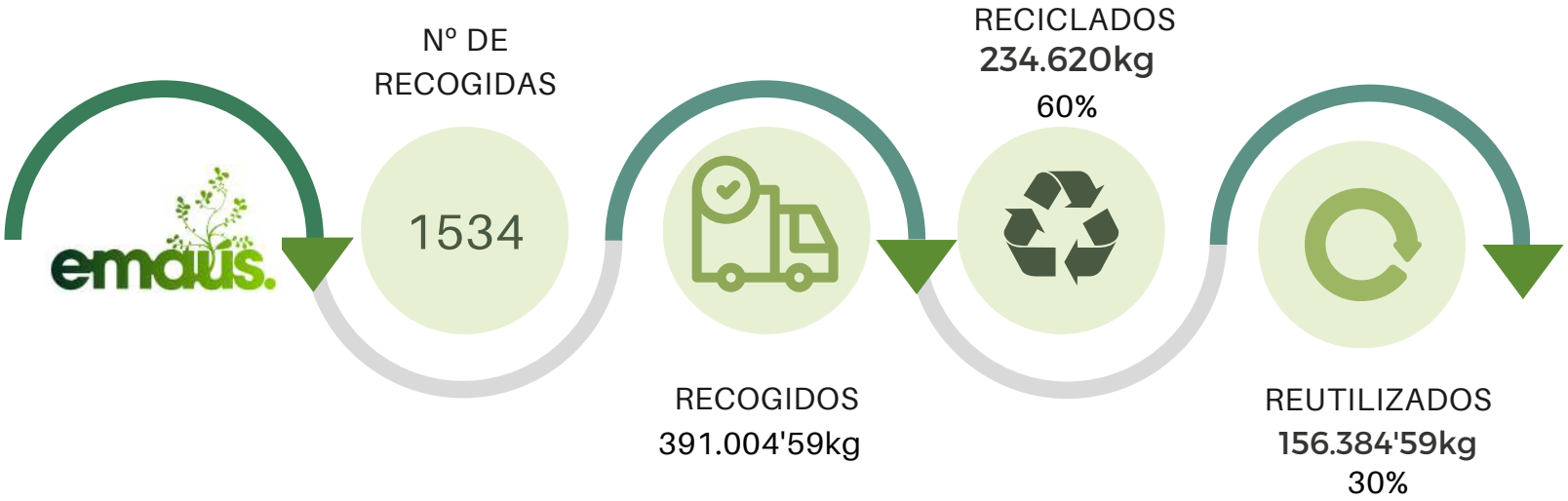
Preparación para el Reciclaje: separamos y clasificamos las piezas y materiales que forman el objeto para posibilitar su reutilización como piezas de recambio o materia prima.



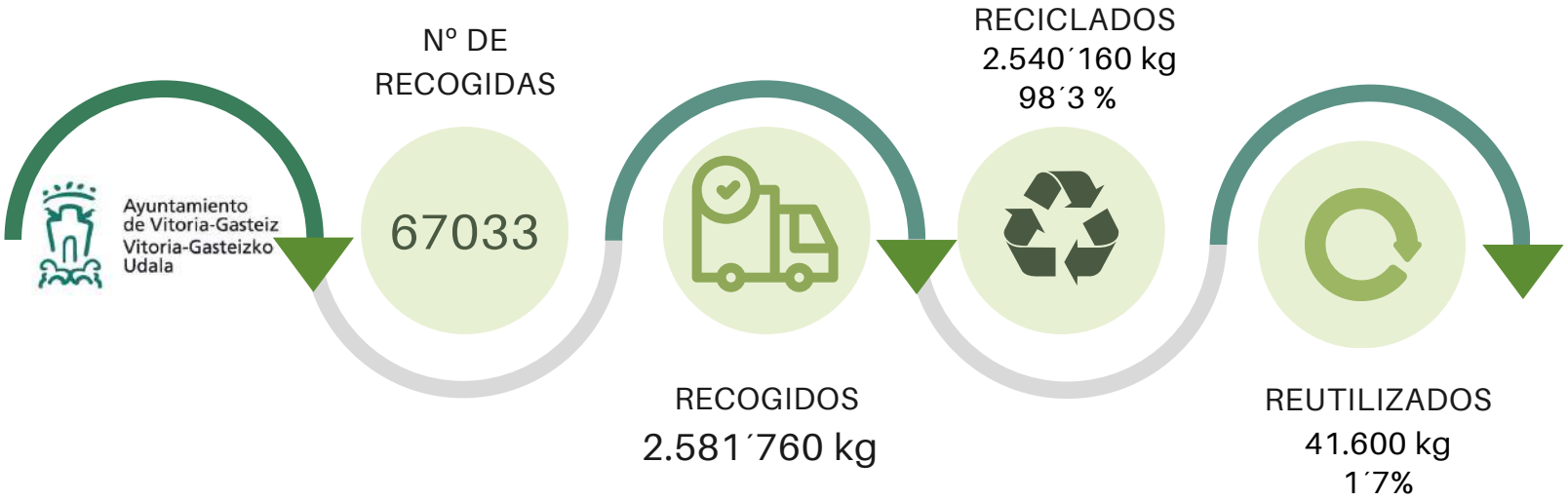
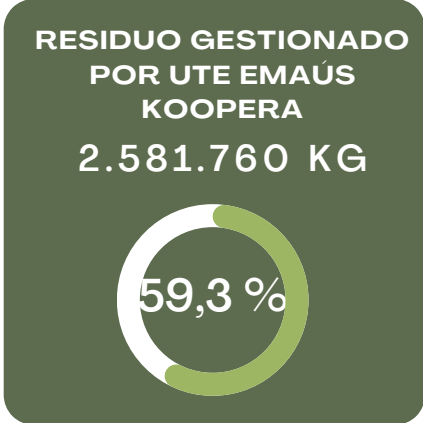
Con la recuperación de los objetos posibilitamos que vuelvan a su ciclo de utilidad rompiendo con modelo de consumismo actual.

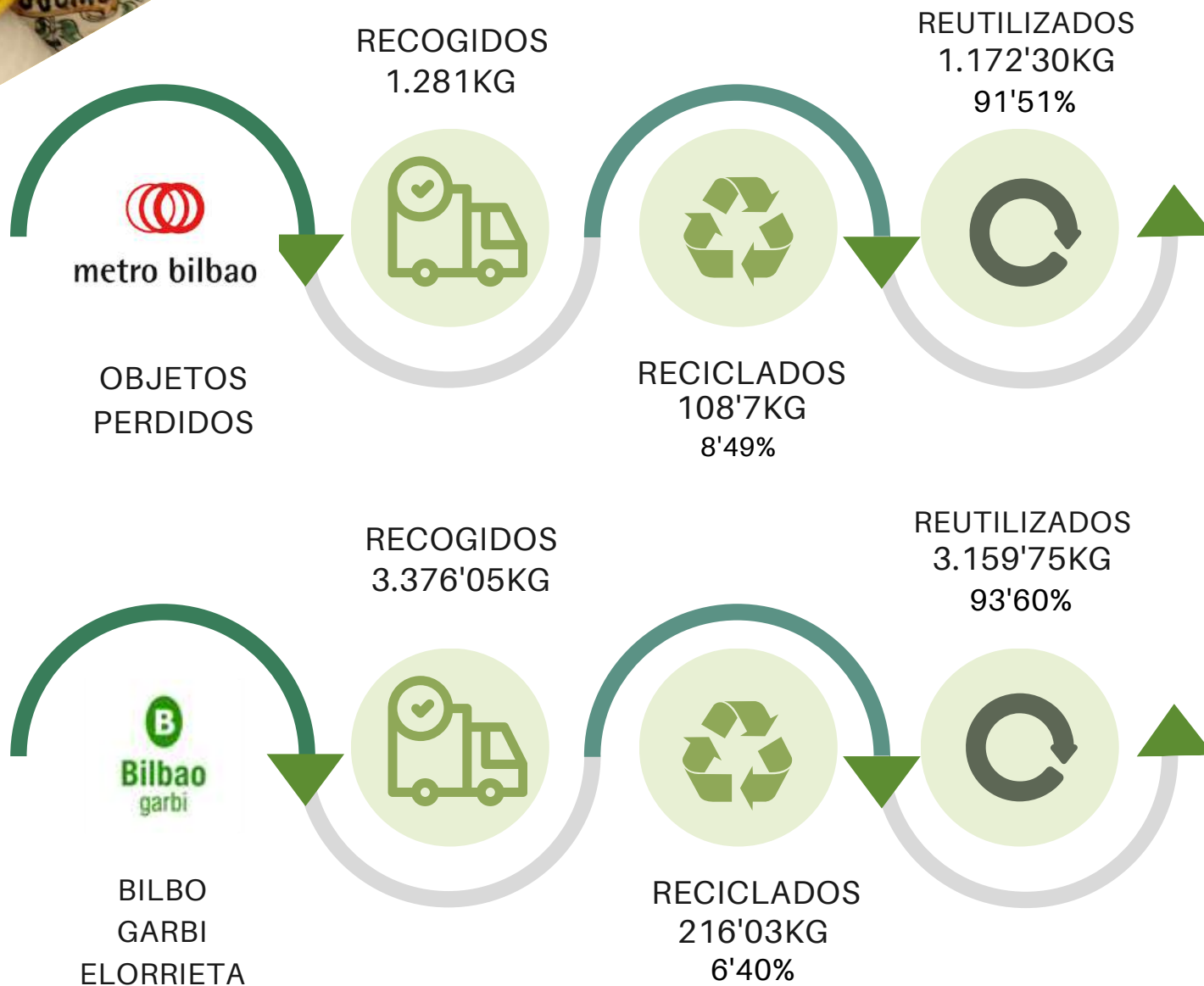
Emaús gestiona el 100 % del residuo en el municipio de Santurtzi y en las Encartaciones mediante la licitación de servicios públicos





IND MA
Y CREAMOS EN

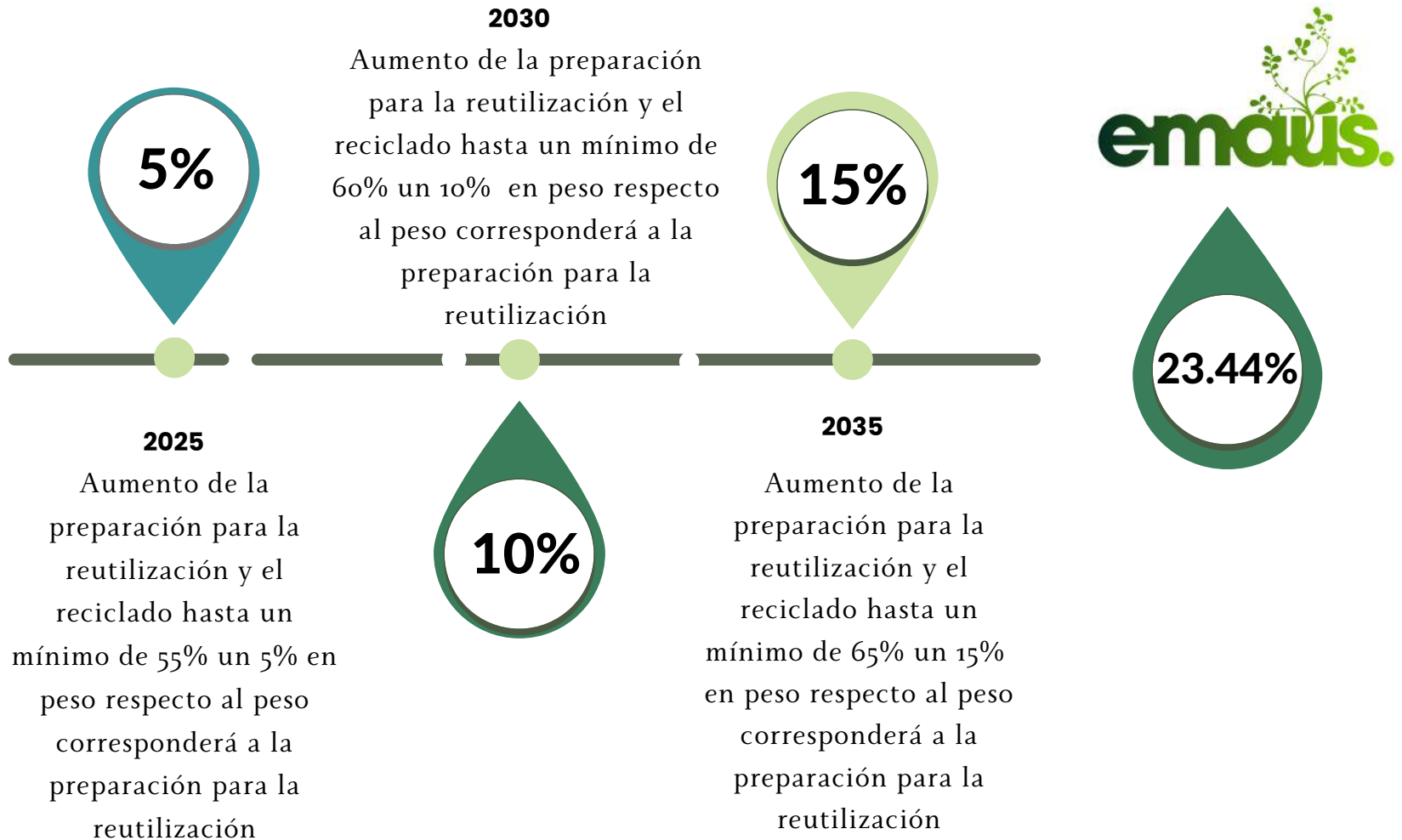






Objetivos de preparación para la reutilización de residuo textil, voluminoso, libros, juguetes, bazar y RAEES

Para el cumplimiento de la ley 7/2022 de 8 de abril, de residuos y suelos contaminados para una economía circular





REUTILIZACIÓN



RAEES

BAZAR



VOLUMINOSOS



LIBROS



23.44%

20.29%

90.10%

15.72%

79.07%

90.86%

90.50%

TEXTIL



JUGUETES



INTERVENCIÓN SOCIAL

TALLER AURRERA

La actividad de los talleres pre-laborales, permite dotar a las personas participantes de las herramientas personales y sociolaborales necesarias para lograr la autonomía personal y su inserción laboral.

Todas las personas que participan en este espacio cuentan con el apoyo de un/a educador/a, quien guía el proceso de acompañamiento, desarrollando funciones de apoyo, orientación, seguimiento e intervenciones orientadas a mejorar las competencias personales y profesionales de cada persona.

Esta actividad, se desarrolla en el Polígono Atxukarro donde se encuentra nuestro centro especializado para el tratamiento para la reutilización. Allí se llevan a cabo actividades relacionadas con la recuperación, restauración y clasificación de diferentes residuos



EMPRESAS DE INSERCIÓN

Las empresas de inserción plantean el reto de acompañar a personas en situación de desventaja , en un itinerario de incorporación social a través del desempeño laboral y del ejercicio de un puesto de trabajo real, con el fin de su inclusión social y laboral.

Las empresas de inserción ponen el énfasis en los apoyos necesarios para la persona, a través de una serie de prestaciones como es la formación en el puesto de trabajo, la cualificación profesional, el acompañamiento social, la promoción personal, la búsqueda activa de empleo o la intermediación empresarial.

A lo largo del año 2023, han desarrollado su itinerario laboral personalizado en la empresa de inserción un total de 105 personas





Emauskume es un proyecto puesto en marcha desde el mes de Abril que tiene por objeto ofrecer una oportunidad de empleo protegido a mujeres víctimas de violencia machista. Este proyecto ha estado financiado por la línea de subvenciones destinadas al desarrollo de proyectos innovadores de emprendimiento y empleo estable de la DFB. Las mujeres participantes, han desarrollado un itinerario formativo-laboral individualizado, que les ha ayudado a mejorar sus competencias laborales y sociales, para su incorporación al mercado laboral.

Emaus Genera

Emaús Genera, es un taller de carácter innovador, y convenido por el departamento de empleo, inclusión social e igualdad, de la DFB.

Pretende capacitar laboralmente a personas en situación de exclusión mediante la adquisición de conocimientos, hábitos, destrezas y actitudes con la finalidad de que alcancen una integración personal y sociolaboral.

Las personas participantes son derivadas desde el servicio vasco para la inclusión de la Diputación Foral de Bizkaia y realizan la actividad de gestión de residuos, recuperación y restauración de muebles.



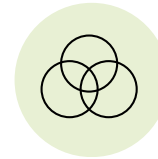


IMPACTO SOCIAL



Personas participantes en procesos de inserción

105



Personas se han incorporado al mercado laboral al finalizar su itinerario

44%

Emaus Geneva

Personas han participado en el taller ocupacional del departamento de empleo cohesión social e igualdad de la DFB

18



Personas han participado en el taller Prelaboral

18



Mujeres han participado en el programa formativo prelaboral Emauskume

5



Acciones formativas llevadas a cabo dirigidas a la adquisición y mejora de las competencias y cualificaciones profesionales de los trabajadores

76



Y ESPECIALMENTE AGRADECIDAS/OS A...



Ayuntamiento
de Vitoria-Gasteiz
Vitoria-Gasteizko
Udala



koopera
INICIATIVA SOCIAL Y AMBIENTAL



Emaús
España



EUSKO JAURLARITZA
GOBIERNO VASCO



B
Bilbao
UDALA
AYUNTAMIENTO



Gizatea
Asociación de Empresas
de Inversión del País Vasco
Guzeruzteko eta Lanerabakia
Eskaldiko Enpresen Elkarte



emaús
EUROPA
PROVOCADORES DEL CAMBIO



SANTURTZI
AYUNTAMIENTO
STZ



Getxo
bizi ezazu



Bizkaia
enpleguak, giza-erlazioak eta
lankidetasuna sustatzen dituen
ayuntamenduko erakunde
ekonomikoki sozial eta jasangarria



ENKARTERRIKO
MANKOMUNITATEA



metro bilbao



emteSPORT
GESTION INTEGRAL



aeres
Asociación Española de Recuperadores
de Economía Social y Solidaria



B
Bilbao
garbi



Bizkaia
garbiker



emmaüs
INTERNATIONAL